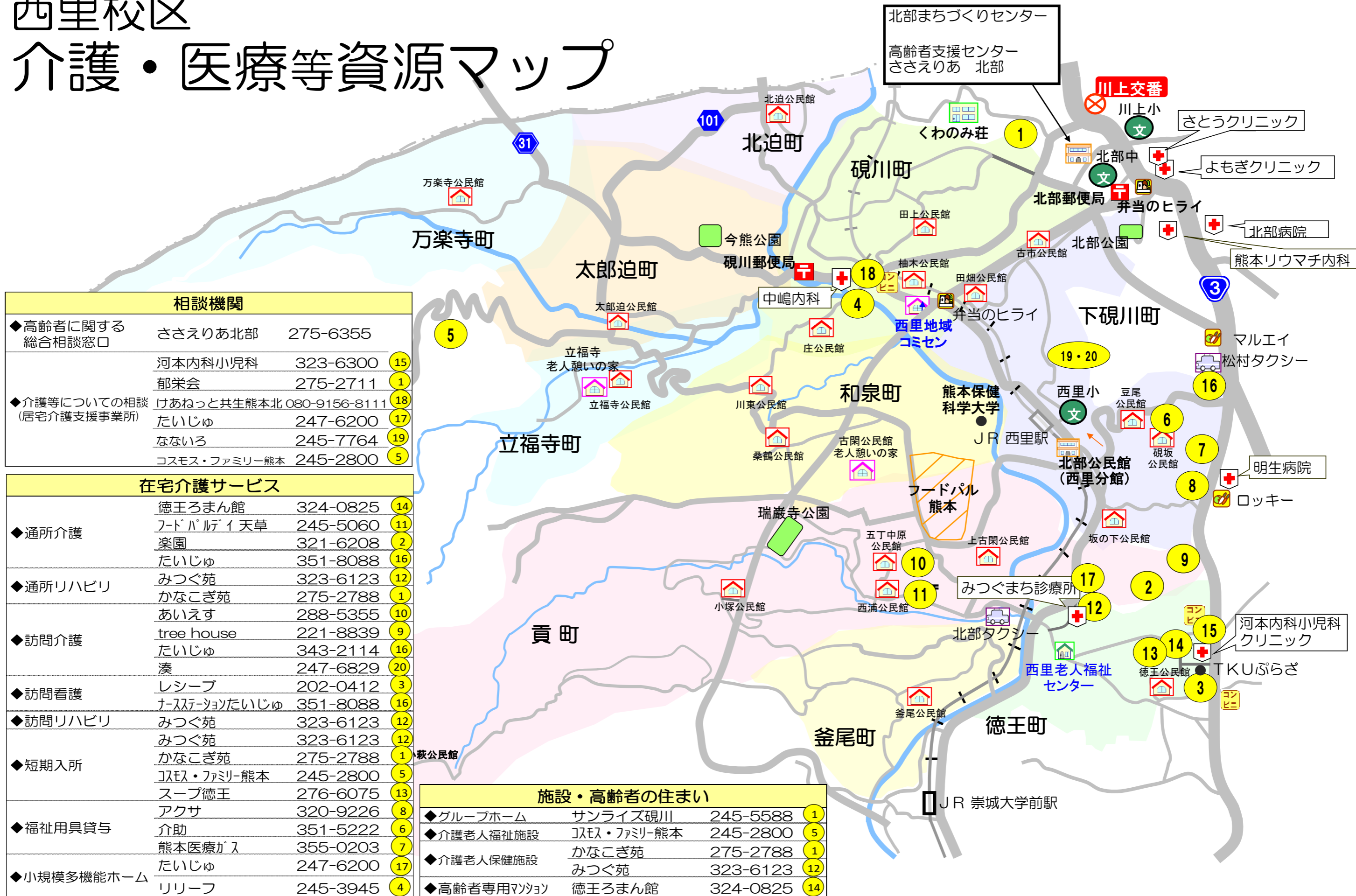


西里校区 介護・医療等資源マップ



相談機関		
◆高齢者に関する総合相談窓口	ささえりあ北部	275-6355
	河本内科小児科	323-6300 (15)
	郁栄会	275-2711 (1)
◆介護等についての相談(居宅介護支援事業所)	けあねっと共生熊本北	080-9156-8111 (18)
	たいじゅ	247-6200 (17)
	なないろ	245-7764 (19)
	コスモス・ファミリー熊本	245-2800 (5)

在宅介護サービス		
◆通所介護	徳王ろまん館	324-0825 (14)
	フードパル 天草	245-5060 (11)
	楽園	321-6208 (2)
	たいじゅ	351-8088 (16)
◆通所リハビリ	みつぐ苑	323-6123 (12)
	かなこぎ苑	275-2788 (1)
◆訪問介護	あいえず	288-5355 (10)
	tree house	221-8839 (9)
	たいじゅ	343-2114 (16)
	湊	247-6829 (20)
◆訪問看護	レシーブ	202-0412 (3)
	ナースステーションたいじゅ	351-8088 (16)
◆訪問リハビリ	みつぐ苑	323-6123 (12)
	みつぐ苑	323-6123 (12)
◆短期入所	かなこぎ苑	275-2788 (1)
	ケア・ファミリー熊本	245-2800 (5)
	スープ徳王	276-6075 (13)
	アクサ	320-9226 (8)
◆福祉用具貸与	介助	351-5222 (6)
	熊本医療ガス	355-0203 (7)
◆小規模多機能ホーム	たいじゅ	247-6200 (17)
	リリーフ	245-3945 (4)

施設・高齢者の住まい			
◆グループホーム	サンライズ碓川	245-5588	(1)
◆介護老人福祉施設	ケア・ファミリー熊本	245-2800	(5)
◆介護老人保健施設	かなこぎ苑	275-2788	(1)
	みつぐ苑	323-6123	(12)
◆高齢者専用マンション	徳王ろまん館	324-0825	(14)